



DALBON
costruzioni
Edilizia & Infrastrutture

☑ COSTRUZIONI CIVILI E INDUSTRIALI

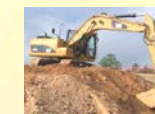


☑ RISTRUTTURAZIONI



☑ OPERE STRADALI

☑ ACQUEDOTTI e FOGNATURE



☑ ARREDO URBANO E IMPIANTI SPORTIVI



☑ COMPRAVENDITE IMMOBILIARI



☑ PROGETTAZIONE E SERVIZI TECNICI

Esperienza nel costruire

....da oltre 50 anni !

L'AZIENDA

L'attività dell'IMPRESA DALBON COSTRUZIONI S.r.l. nasce alla fine degli anni '50. Inizialmente, l'interesse dell'azienda è orientato verso lavori di civile abitazione per committenti privati, in seguito viene esteso anche alla realizzazione di appalti affidati da vari enti pubblici, sia nel settore civile che nei settori industriale, igienico - sanitario e delle infrastrutture. Nel corso degli anni l'azienda ha acquisito sempre più preparazione, capacità di pianificazione e programmazione raggiungendo livelli di qualità organizzativa e tecnologica tali da portarla ad essere con gli anni '70/'80 una delle maggiori imprese di costruzione del Comprensorio delle Giudicarie e Rendena.

Attualmente, grazie al costante impegno, alla professionalità tecnica e gestionale che da sempre contraddistinguono l'azienda, all'investimento in macchinari e attrezzature tecnologicamente avanzati è in grado di espletare appalti di notevole importanza.



DALBON COSTRUZIONI S.r.l.

Via Fabbrica, 44 I-38079 TIONE DI TRENTO (TN)

Tel. 0465 321031 - Fax 0465 329378

www.dalboncostruzioni.it - info@dalboncostruzioni.it

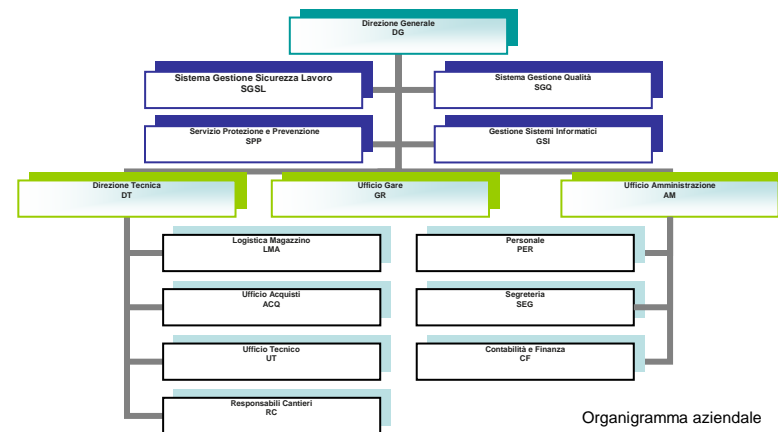
Organizzazione

PERSONALE

L'impiego di manodopera specializzata e maestranze di assoluta esperienza garantiscono un efficiente e puntuale svolgimento dei lavori, nel rispetto della sicurezza e dei requisiti tecnici del progetto.

UFFICIO TECNICO

La struttura tecnica dell'impresa (1 ingegnere, 1 architetto, 2 geometri) coordina attraverso la pianificazione e il controllo tutte le fasi della commessa. Inoltre lo **STUDIO DI PROGETTAZIONE** interno permette di soddisfare ogni richiesta del cliente, dal singolo particolare costruttivo alla realizzazione **CHIAVI IN MANO** dell'intera opera.



MEZZI E ATTREZZATURE

L'impresa è dotata di propria attrezzatura e moderni macchinari per lo svolgimento di tutte le lavorazioni in efficienza e sicurezza, ad esempio fanno parte del parco macchine:

- Gru automontante POTAIN Igo 36
- Autocarri IVECO e MERCEDES
- Escavatori gommati e cingolati CATERPILLAR e VOLVO
- Pale caricatori e terna gommata PALAZZANI e JCB
- Autogru telescopica MERLO
- Dumpers autobetoniera MERLO
- Minipale e miniescavatori GHIEL e VOLVO
- Sistema a pannelloni per muri c.a. ALPI
- Ponteggi a telaio FM
- Stazione Totale per tracciamenti e rilievi TRIMBLE



Certificazioni

ATTESTAZIONI

- Qualificazione per l'esecuzione di lavori pubblici: **SOA NORD ALPI**
- categoria **OG1** (edifici civili e industriali) : **classifica V**
 - categoria **OG3** (strade, autostrade, ponti ecc.): **classifica IV**
 - categoria **OG6** (acquedotti, gasdotti, fognature): **classifica V**

CERTIFICAZIONI

Sistema di Gestione della **Qualità UNI EN ISO 9001:2008**
 Sistema di Gestione della **Sicurezza OHSAS 18001:2007**
 Ente certificatore: **SQS – IQNET**



Alcuni lavori realizzati



EDIFICI PUBBLICI

EDIFICI PRIVATI

ARREDO URBANO

OPERE STRADALI

CAPANNONI INDUSTRIALI

COSTRUZIONI IDRAULICHE

IMMOBILIARE